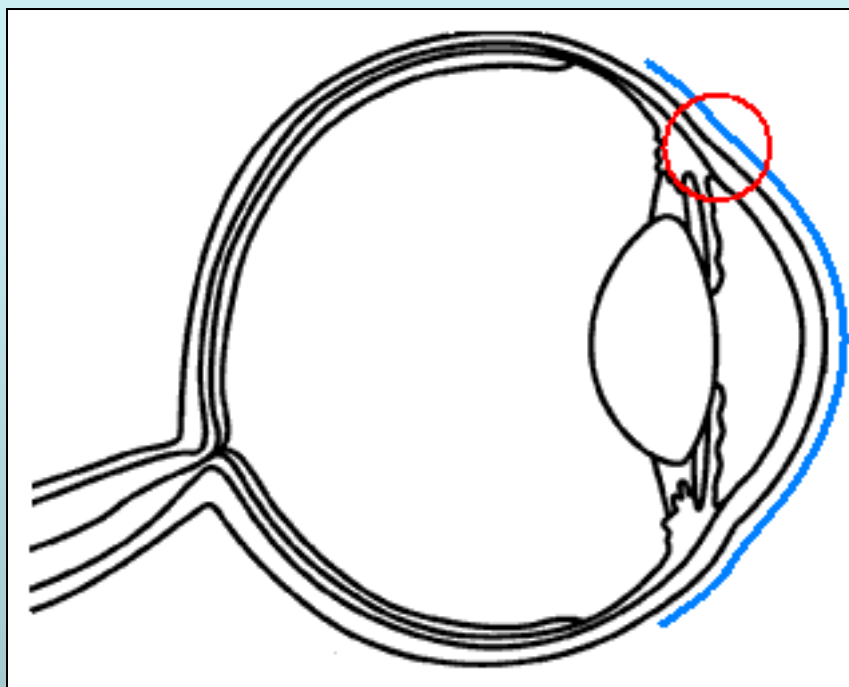


# FITTINGGUIDE

## SOClear

# SOClear Basic Design



- En formfast linse med en diameter på 13,3-15,5 mm
- Designet gør at trykket/bæringen fordeles jævnt på cornea og sclera.

# Målet med tilpasningen:

De 3 vigtigste kriterier for en ideel tilpasning:

1. Linsens sagitalhøjde skal matche øjets.
2. Perifert skal linsen være alignment med sclera – for god komfort.
3. Der skal være tilpas volumen af tårevæske i limbusområdet – for at sikre godt tåreflow.

# Tilpasningsprocedure:

1. Find den prøvelinse, som har alignment med sclera og den hvor sagitalhøjden, passer til cornea.
2. Mål overrefraktion.
3. Vurder volumen i limbusområdet (donut-ringen).
4. Bestil linse.

# Valg af første prøvelinse:

- Hvis corneas diameter er gennemsnitlig (11.5 – 12mm):
  - Vælg prøvelinse alignment med Flat-K.
- Hvis corneas diameter er stor (>12 mm)
  - Vælg en linse som er 1-2 trin krummere.
- Hvis corneas diameter er lille (<11.5mm)
  - vælg en linse som er 1-2 trin fladere.

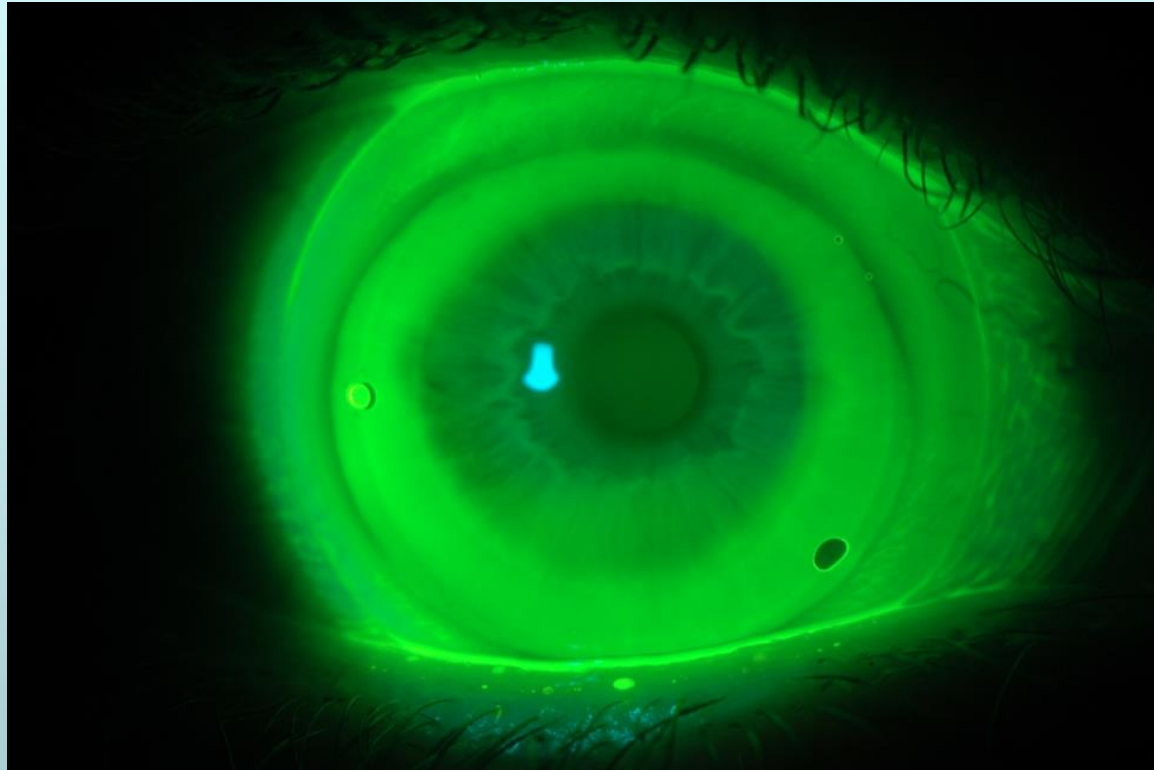
# Isætning:

Kom nogle dråber væske i linsen, for at undgå luftbobler under linsen.

Placer linsen så centralt på cornea som muligt.



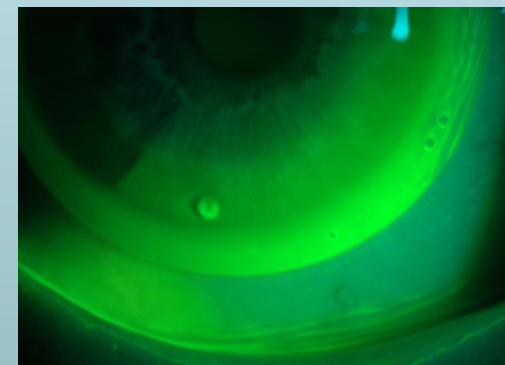
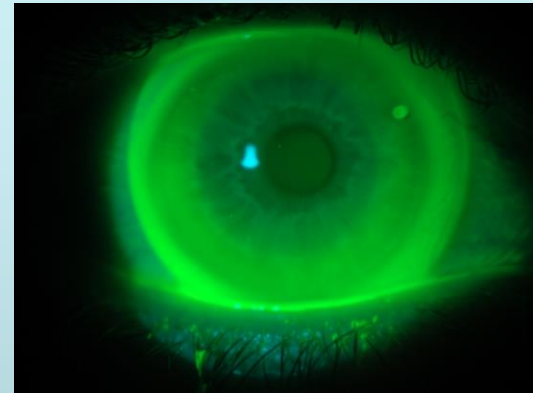
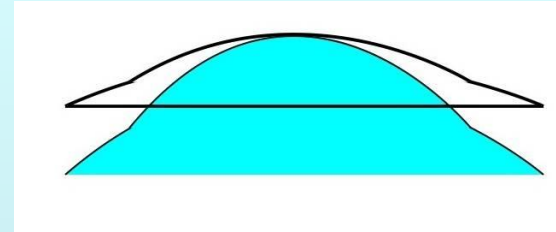
# Perfekt fit:



1. Linsens sagitalhøjde matcher corneas
2. Perifere kurver danner alignment med sclera.
3. Passende mængde volumen af tårevæske i limbusområdet.

# “FLAT” FIT

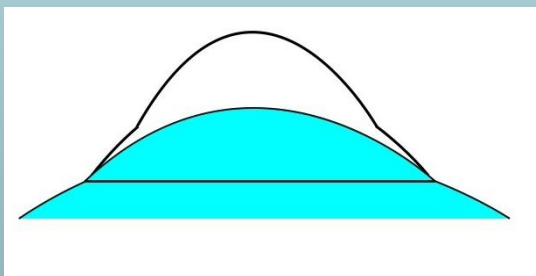
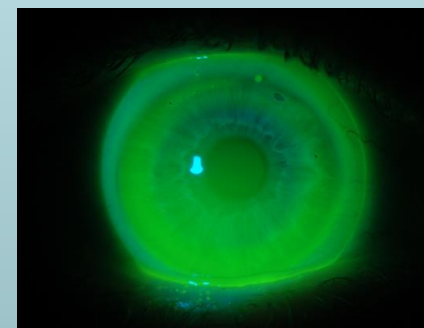
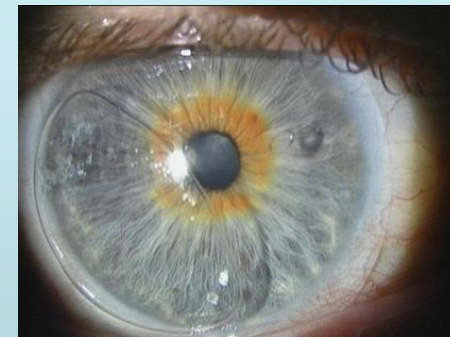
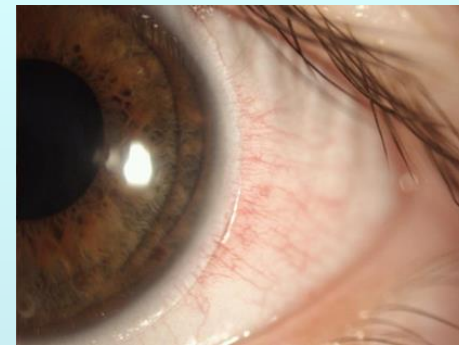
- For flad linse:
  - For stort kantløft
  - Central touch.
  - Linsen generer under låg.
- Vælg krummere prøvelinser indtil der opnåes alignment med sclera og ingen central touch.





# “STEEP” FIT

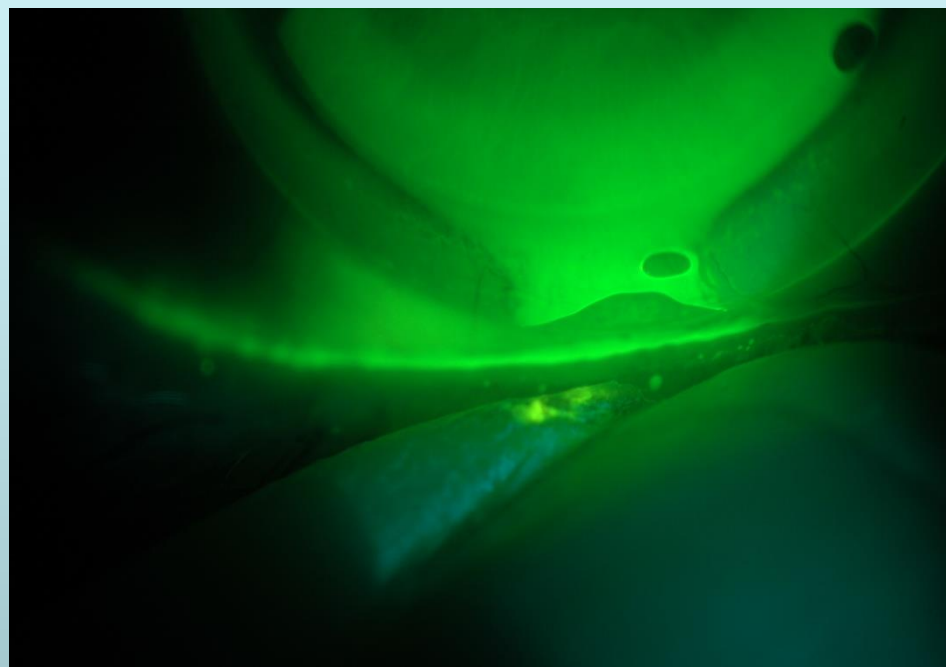
- For krum linse:
  - Stor tåresø centralt, evt luftbobler
  - Ingen kantløft
- Vælg fladere prøvelinser indtil der opnåes alignment centralt og perifert.



# Den perifere kurve

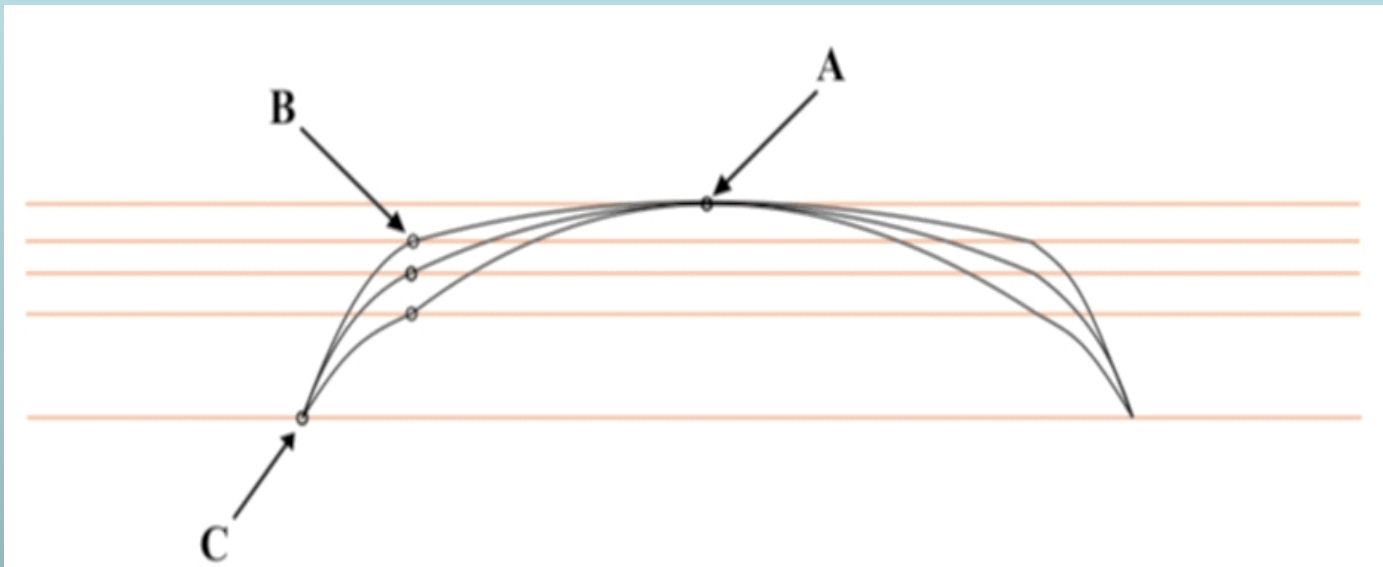
Pres forsigtigt ind på sclera over og under linsen, for at vurdere hvor meget pres der skal til, for at pumpe tårevæske ind under linsen.

Øvelse gør mester.



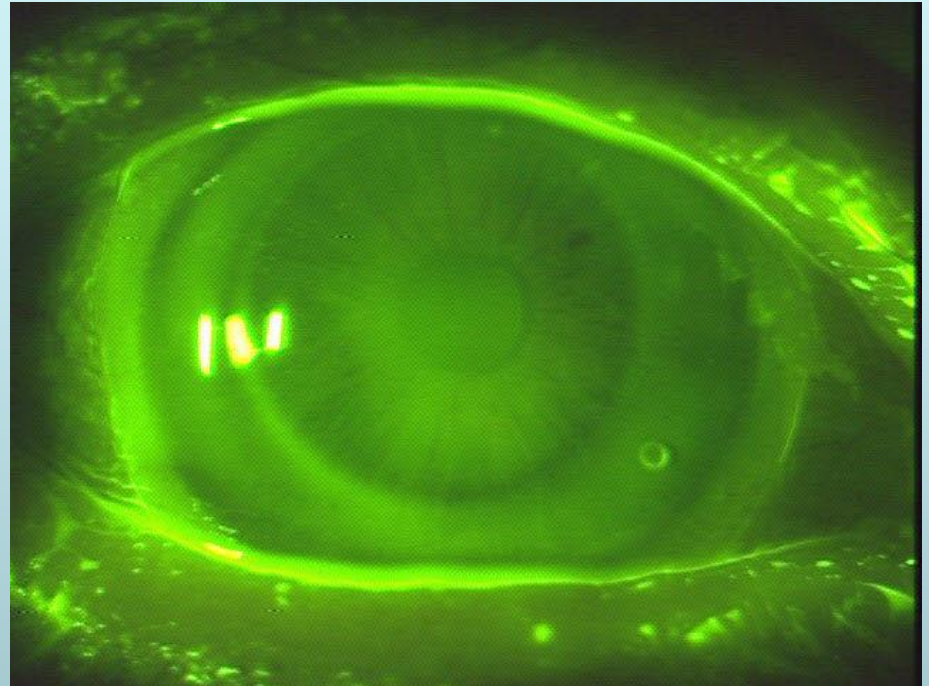
# Tårevolumen i limbusområdet

- Sagitalhøjden er på plads, når den perifere kurve er valgt.
- For at ændre på volumen i limbusområdet – ændres kun på basekurven.
- Flades basekurven øges volumen. Krummes basekurven nedsættes volumen.

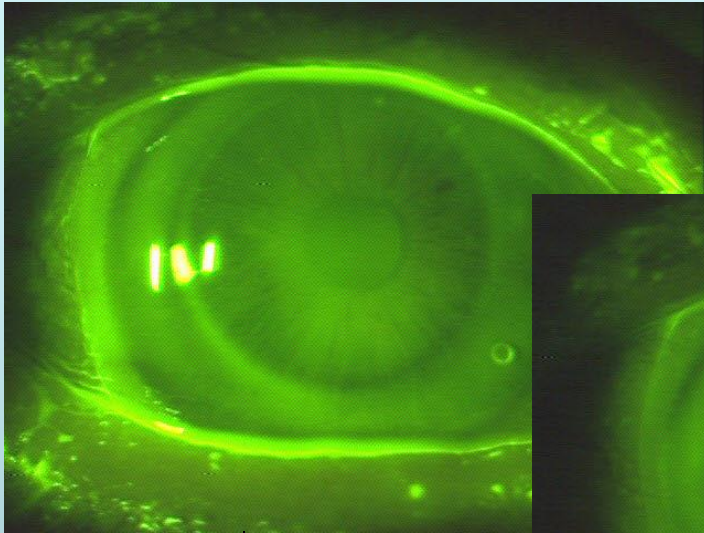


# Tårevolumen i limbusområdet

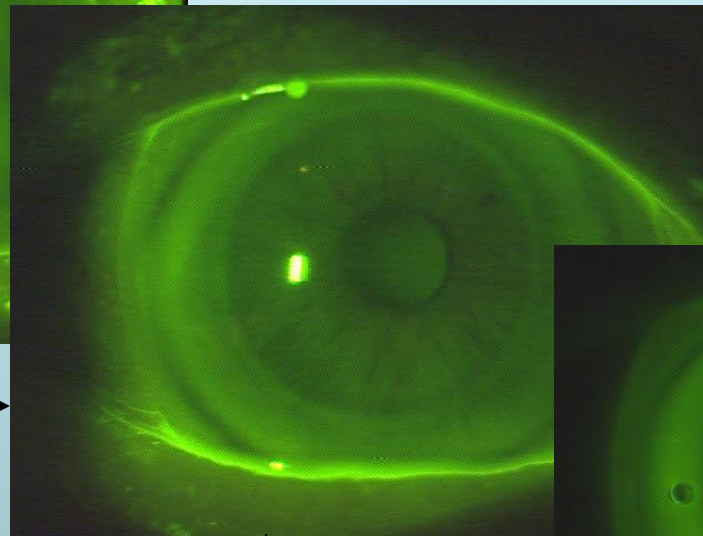
- For lidt volumen i limbusområdet:
  - For lidt bevægelse
  - Staining, dårlig komfort
  - Mangel på tåreflow → ødem.



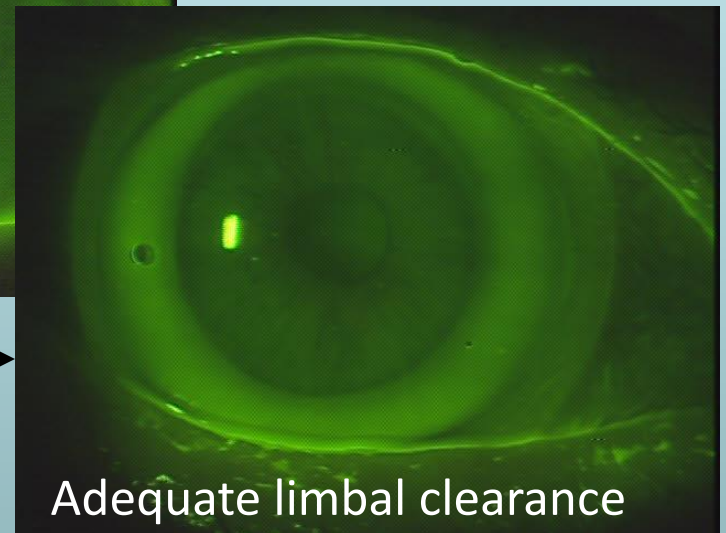
# Tårevolumen i limbusområdet



BASEKURVEN  
FLADES 1 TRIN



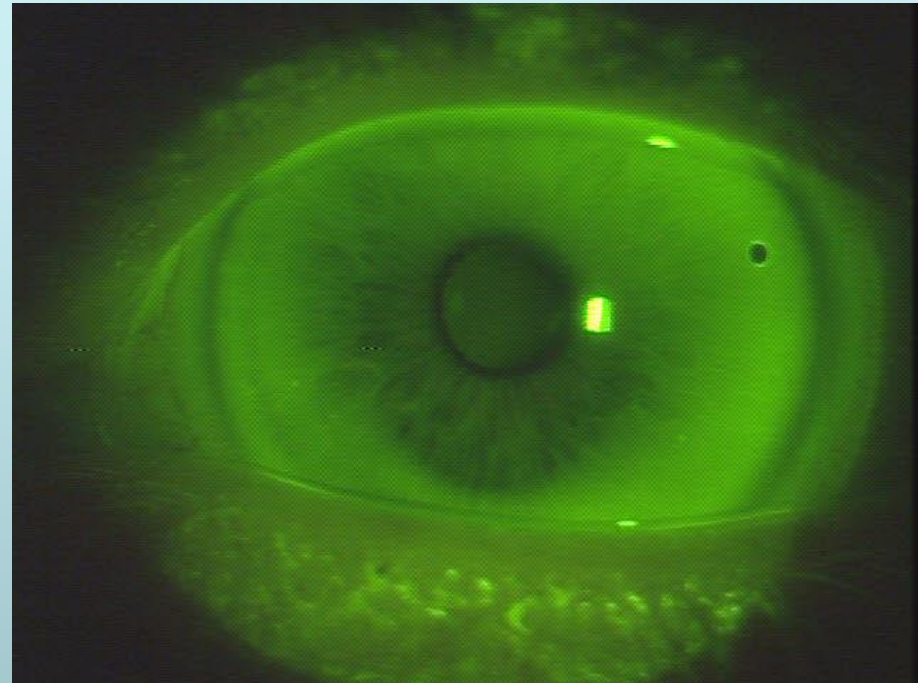
BASEKURVEN  
FLADES 1 TRIN  
MERE



Adequate limbal clearance

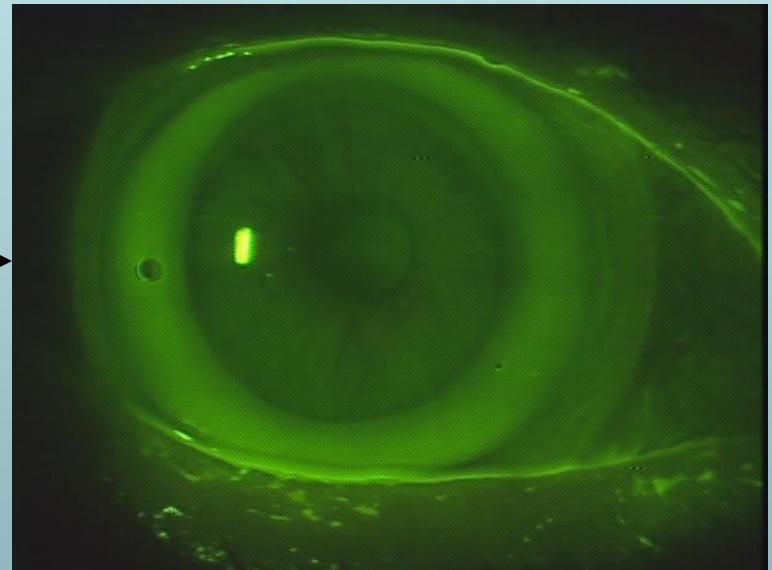
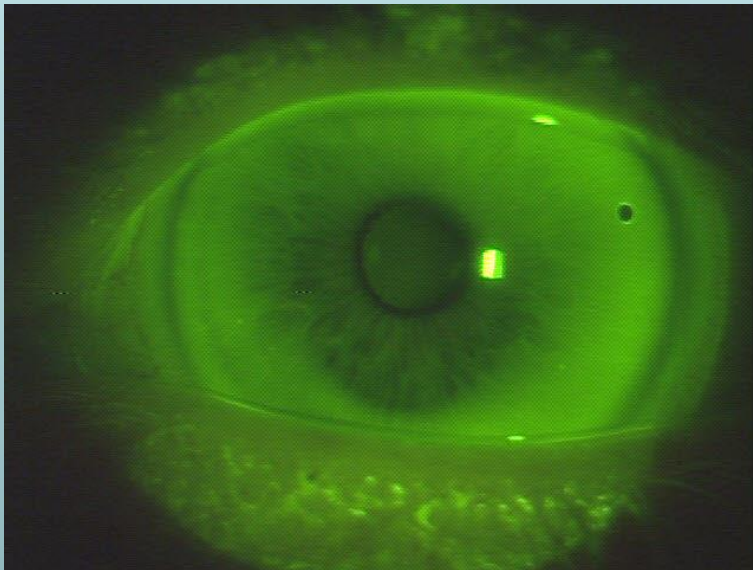
# Tårevolumen i limbusområdet

- For meget volumen i limbusområdet:
  - Central staining
  - Luftbobler i limbusområdet



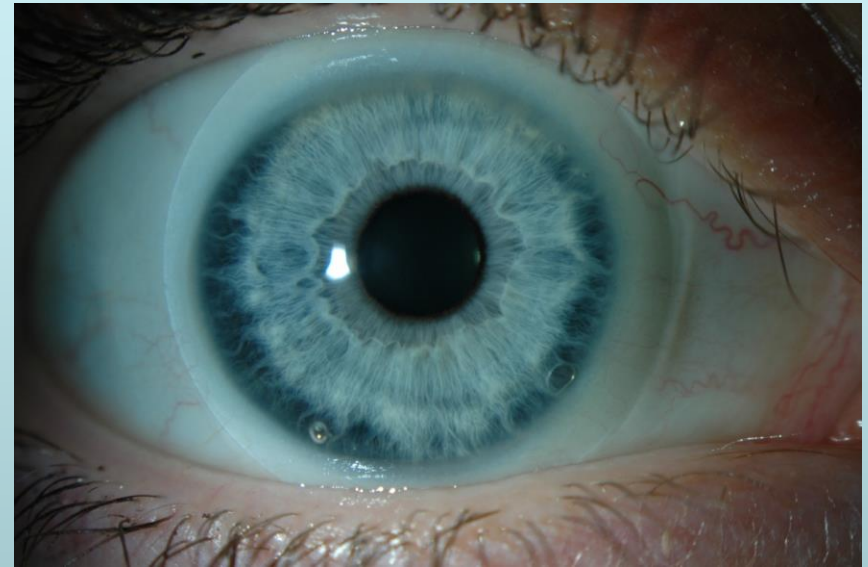
# Tårevolumen I limbusområdet

- Ved at vælge en krummere basekurve og ikke ændre på den perifere del af linsen, sænkes linsen i limbusområdet og volumen bliver mindre.



# Diameter

- Diameter 2.0 – 2,5 mm >HVID.
- Prøvelinse = 14mm
  - Brug denne linse til at vurdere diameteren efter.





# Fenestrering

## En fenestrering:

- Vil ofte få linsen til at sætte sig mere.
- Vil I nogle tilfælde give luftbobler i limbusområdet.
- MEN gør også linsen nem at tage ud.
- Linserne kan bestilles uden fenestrering.



# Udtagning

3 metoder:

1. Blink linsen ud.
2. Finger-touch metoden: placer en tør finger på linsen og drej øjet, hvorved linsen falder ud.
3. Sugekop – sættes på I siden af linsen, som nu lukkes op som en dør.

# Rens og opbevaring

- Clean linserne hver dag, for at forhindre opbygning af belægnings på linserne.
- Brug cleaner uden ”plastickugler”, da disse kan slide på linsernes kurveforløb og ødelægge overfladens wettingegenskab.
- Vi anbefaler crystal cleaner.
- Opbevar linserne i B5Active, en solution med en viscositet imellem solution til bløde og til formfaste linser.
- B5Active har de bedste egenskaber til at give linserne den perfekte wetting og er meget velegnet til isætning.
- Isættes med sterilt saltvand eller B5Active.