

# Comfort 15

*Designed by Dr. Caroline Burnett-Hodd*

Ingen bæring  
på cornea,  
lander på sclera

Synskvalitet  
som en  
cornea linse

Optimum Extra  
- god wetting  
og høj dk

Comfort 15 er designet for at gøre tilpasning af mini-scleral linser, nemmere end nogensinde før.

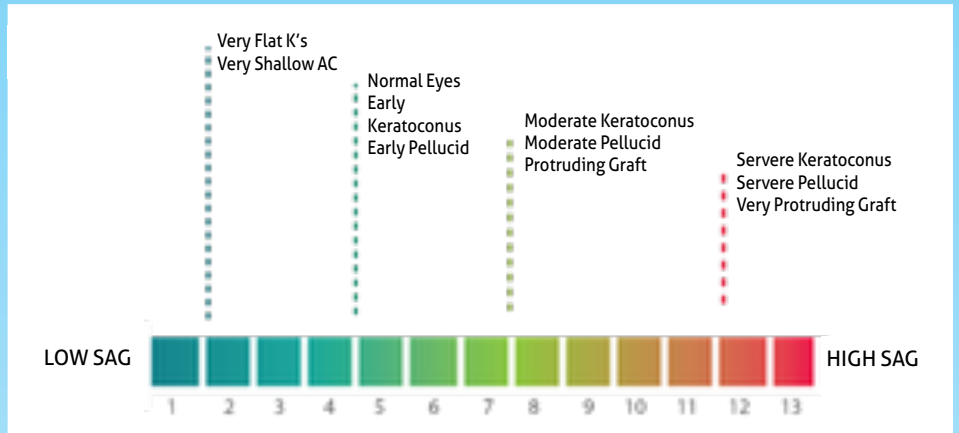
Der er kun få parametre at overskue, sagittal højde, limbal clearance og kantprofil.

Comfort 15 er en ideel linse at tilpasse uanset tidligere erfaring med tilpasning af mini-sclerale linser.

Comfort 15 kan tilpasses på både den normale og den irregulære cornea.

# Valg af første prøvelinse

Comfort 15 tilpasses med prøvesæt.  
Første prøvelinse vælges ud fra øjets tilstand.  
Ved tvivl – start med linse nr. 5.



## Isætning

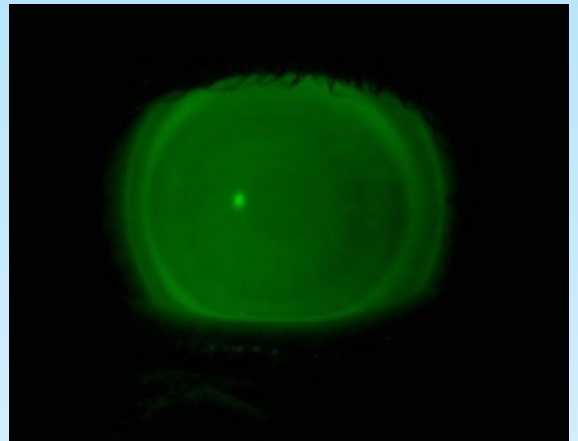
Linsen skal altid være *helt* fyldt med saltvand.  
Fluorescein skal tilsættes i væsken i linsen før isætning.  
Patienten anbefales at kigge ned i gulvet med hagen mod brystet. Linsen kan enten holdes med 2 eller 3 fingre, eller der kan bruges en DMV inserter.

## Perfekt Fit

- Central tåresø på ca. 100-150µm. (efter 60 minutter).
- Clearance over limbus.
- Ingen afklemning af kar på sclera.
- Lille kantløft.

## Fitting Tip

Hvis der er touch i limbus området, tilføj 2,5D reverse curve, for at øge clearance over limbus.  
Husk at kompensere for styrken.

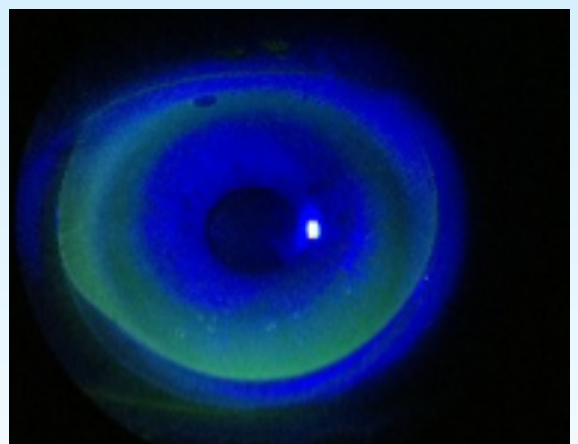


## Fladt Fit/Central Touch

- Ingen eller for lille tåresø centralt
- Stort kantløft
- Dårlig komfort

## Løsning

Tag linsen ud og isæt en prøvelinse med større sagitalhøjde.

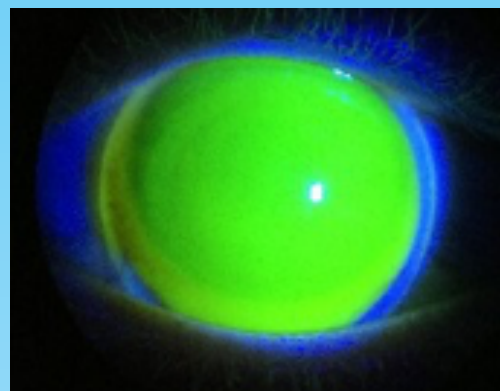


## Krumb Fit/Pooling

- For stor tåresø centralt.
- Svær at isætte uden luftbobler.
- Afklemning af kar på sclera.

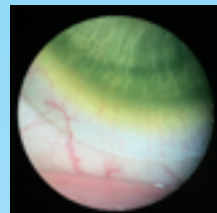
## Løsning

Tag linsen ud og isæt en prøvelinse med mindre sagitalhøjde.

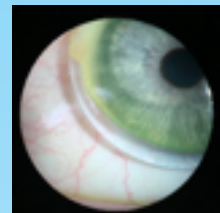


## Vurdering af kantløft

For at vurdere kanten af linsen, skub til sclera lige under kanten på linsen. Hvis linsen flytter sig meget nemt, er den for løs/flad. Hvis linsen skal skubbes hårdt for at flytte sig, er den for stram/krum.



Perfekt kant

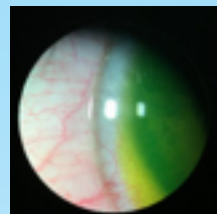


Flad kant

## Løsning

Hvis der er afklemning af blodkar, bestilles en linse med fladere kant.

Hvis der er for stort kantløft, bestilles en linse med krummere kant.

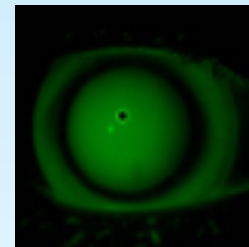
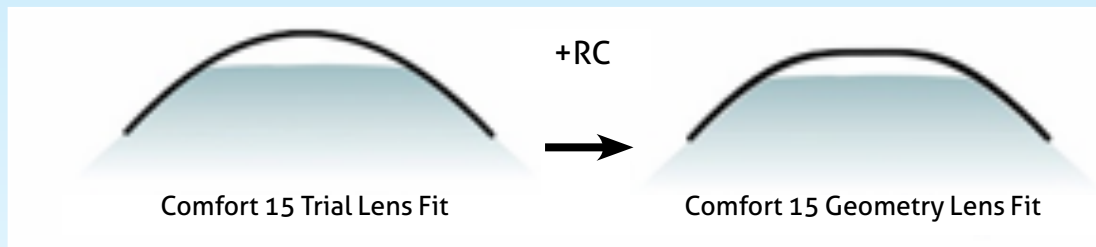


Krum kant

## Flade Øjne/Post Refractive Surgery/Post Grafts

Ved meget flade cornea, vil sclera ofte være krummere end cornea, også kaldet oblate cornea. Ved denne type af øjne er det muligt at ændre formen på Comfort 15 med reverse geometry, for at flade den centrale del af linsen, samtidig med at linsen bevarer sagitalhøjde og kantform.

Den ideelle prøvelinse forventes at vise bæring over den midtperifære del af cornea, samtidig med allignment på sclera og ved limbus. Bestil linsen med 5,0D reverse curve. Ved meget stor midt perifær bæring, start med 10,0D reverse curve. Linsen vil blive beregnet med fladere BOZR for at eliminere bæringen.



## Styrken

Overrefraktion skal tages oven på prøvelinsen. Husk at tage højde for cylinder. Ved reverse geometry bliver der kompenseret for styrken hos Con-Lens.

Ved bestilling skal oplyses sagitalhøjde på linsen, styrke, og evt. ændringer til kanten eller reverse curve.

OPTIMUM



Comfort  
15

## Specifikationer

- Optimum Extra (blå og Klar)
- Dk-værdi på 100
- Sagitalhøjder fra 3,4 / 5,1 i 20micron steps
- Styrker fra +25,00 / -25,00 i 0,25 steps
- Anbefalet brug er 12 mdr.
- Crystal Cleaner og B5

## Hvilke patienter kan bruge Comfort 15?

- Første valg til irregulære cornea som keratoconus, ectasia, PMD, post graft og post lasik
- Re-fit af cornea linser for bedre komfort
- Re-fit af bløde linser for optimal visus
- Tilpasning af høje cylindre og tørre øjne
- Patienter i støvede og tørre miljøer



Ormhøjgårdvej 16 · DK-8700 Horsens  
Tlf. +45 75 68 10 90  
con-lens@con-lens.dk · www.con-lens.dk